

HERZLICH WILLKOMMEN

BEI DER GOLDSCHMAUS GRUPPE



Goldschmaus Gruppe®
Die Marke der Bauern.



Goldschmaus Gruppe®
Die Marke der Bauern.

Die Goldschmaus Gruppe, eine Gemeinschaft, die Gold wert ist.
Tag für Tag, Hand in Hand für die beste Qualität
aus 100% deutscher Herkunft.

Goldschmaus

GESELLSCHAFTER BÖSELER GOLDSCHMAUS

52%

Böseler Qualitätsfleisch

24%

Fleming und Wendeln

24%

GS Agri

100%

Goldschmaus Rind

100%

Goldschmaus Natur

ALLES UNTER EINEM DACH.

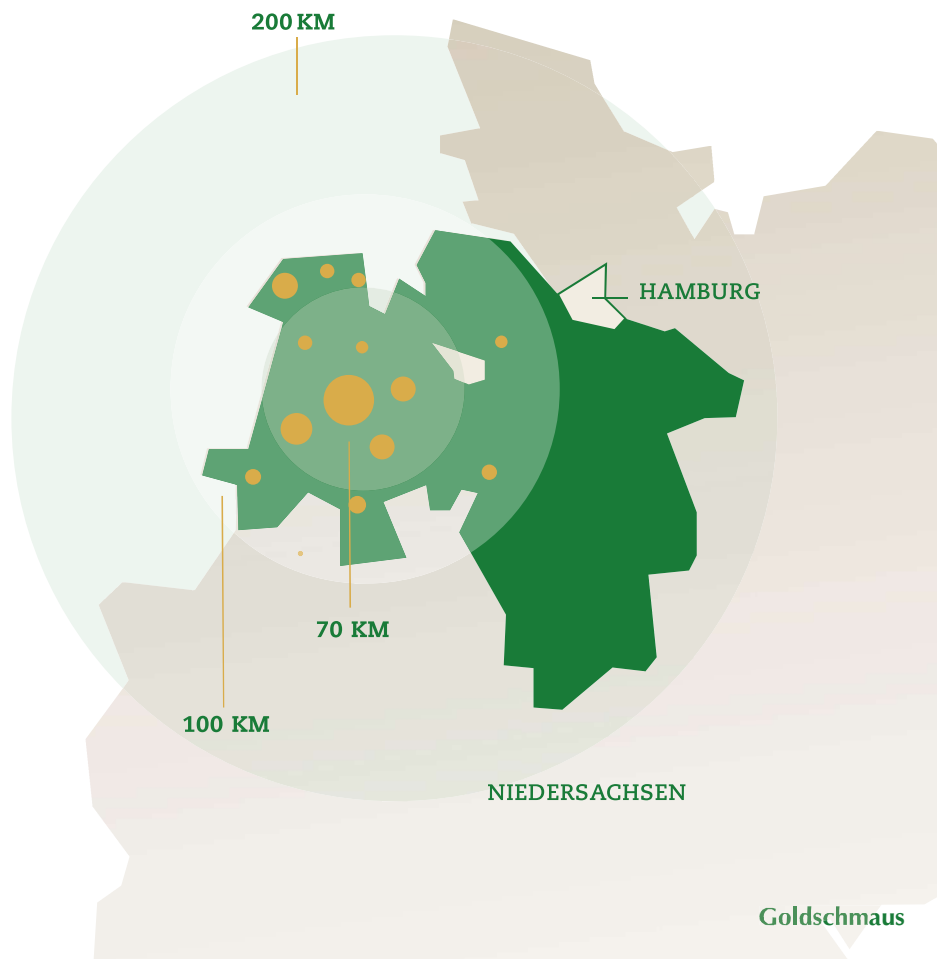


Goldschmaus

EINZUGS- GEBIET SCHWEINE

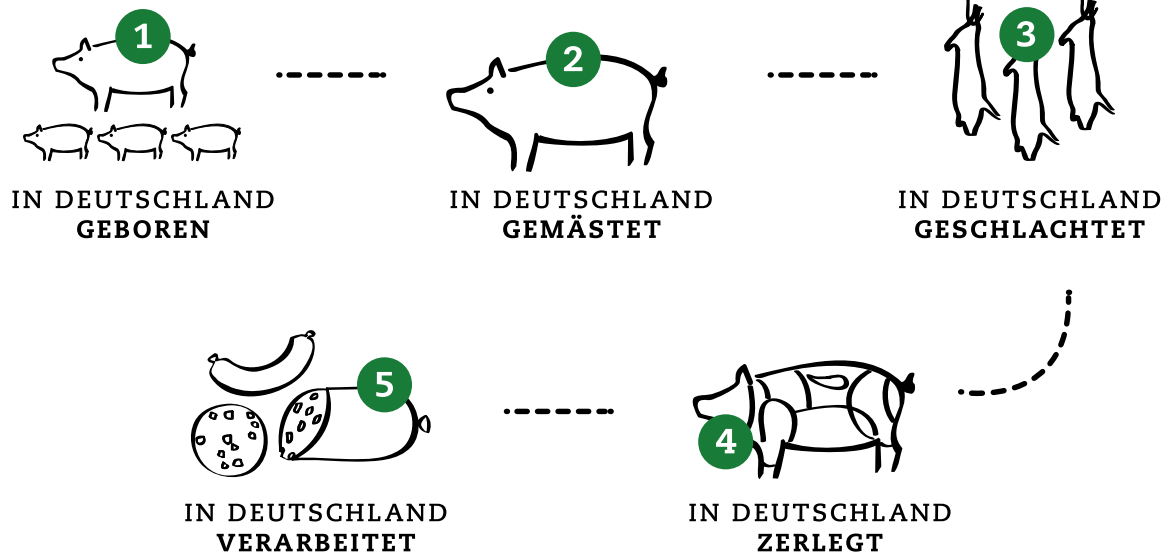
LANDKREISE

90 % der liefernden Betriebe
stammen aus einem Umkreis
von 100 km.



Goldschmaus

GESICHERTE HERKUNFT



Goldschmaus

EINE DYNAMISCHE ENTWICKLUNG

1988

Gründung durch 32 Landwirte
aus der Region

Vermarktung von 1.150 Schweinen
pro Woche

2019

rund 400 Landwirte
sind Mitglied der EZG Bösel

Schlachtung von 35.000 Schweinen
pro Woche

Schlachtung von 1.500 Rindern
pro Woche



Goldschmaus

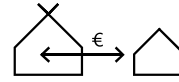
MIT GOLDSCHMAUS AUF ZEITREISE.



Gründung Erzeugergemeinschaft Bösel w. V.



Gründung Böseler Goldschmaus GmbH & Co. KG



Kauf des Fleischzentrums



Neubau einer betriebseigenen Kläranlage

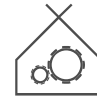
○ 1988 1989 1993 1994 1996 2000 2002 ○



Gründung Böseler Qualitätsfleisch GmbH



Übernahme Fleischzentrum



Beginn der zwei Jahre andauernden Modernisierung des Fleischzentrums

Goldschmaus



Bau des neuen Fleischwerks und des Kühltunnels



Erweiterung Froster



Bau einer Förderbrücke, Erweiterung von Zerlegung, Verpackung und Froster



Neubau der Kuttellei

..... 2006 2007 2010 2012 2013 2016 2017 2019 ○



Bau CO₂-Betäubungsanlage, Erweiterung der Zerlegung, Kistenlager, Bau Gefrierhaus, Neubau und Zulassung des Gefrierlagers



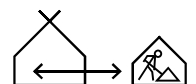
Neubau der Schinkenzerlegung



Markteinführung „Die Marke der Bauern von Goldschmaus“



Übernahme aller Werkvertragsmitarbeiter in ein direktes Arbeitsverhältnis



Übernahme und Umbau des Oldenburger Rinderschlachthofes - „Goldschmaus Rind“

Goldschmaus

MITARBEITER 1.444



2017

Übernahme aller
Werkvertrags-
mitarbeiter in ein
direktes Arbeits-
verhältnis

Böseler Goldschmaus

916 festangestellte Mitarbeiter

Goldschmaus Natur

290 festangestellte Mitarbeiter

Garreler Goldschmaus Logistik

83 festangestellte Mitarbeiter

Garreler Tiefkühlhaus

38 festangestellte Mitarbeiter

Goldschmaus Rind

117 festangestellte Mitarbeiter



Goldschmaus

BÖSELER GOLDSCHMAUS

Schlachtleistung von 35.000
Schweinen pro Woche

99 % davon werden zerlegt

QS und IFS zertifiziert

350 Mio. € Umsatz



Goldschmaus

BÖSELER GOLDSCHMAUS

TIERSCHUTZ

Kurze Transportwege

Tierschutzgerechter Transport
mittels eigene LKWs

Regelmäßige Tierschutzschulungen

Täglicher Betriebscheck „Grüne Seite“
inkl. Betäubungserfolg

Tierschutzkonzept



Goldschmaus

GOLDSCHMAUS RIND

Schlachtkapazität von
2000 Rindern pro Woche

Aktuelle Schlachtleistung
1500 Rinder pro Woche

80 % davon werden zerlegt

QS und IFS zertifiziert



Goldschmaus

GOLDSCHMAUS EXPORT

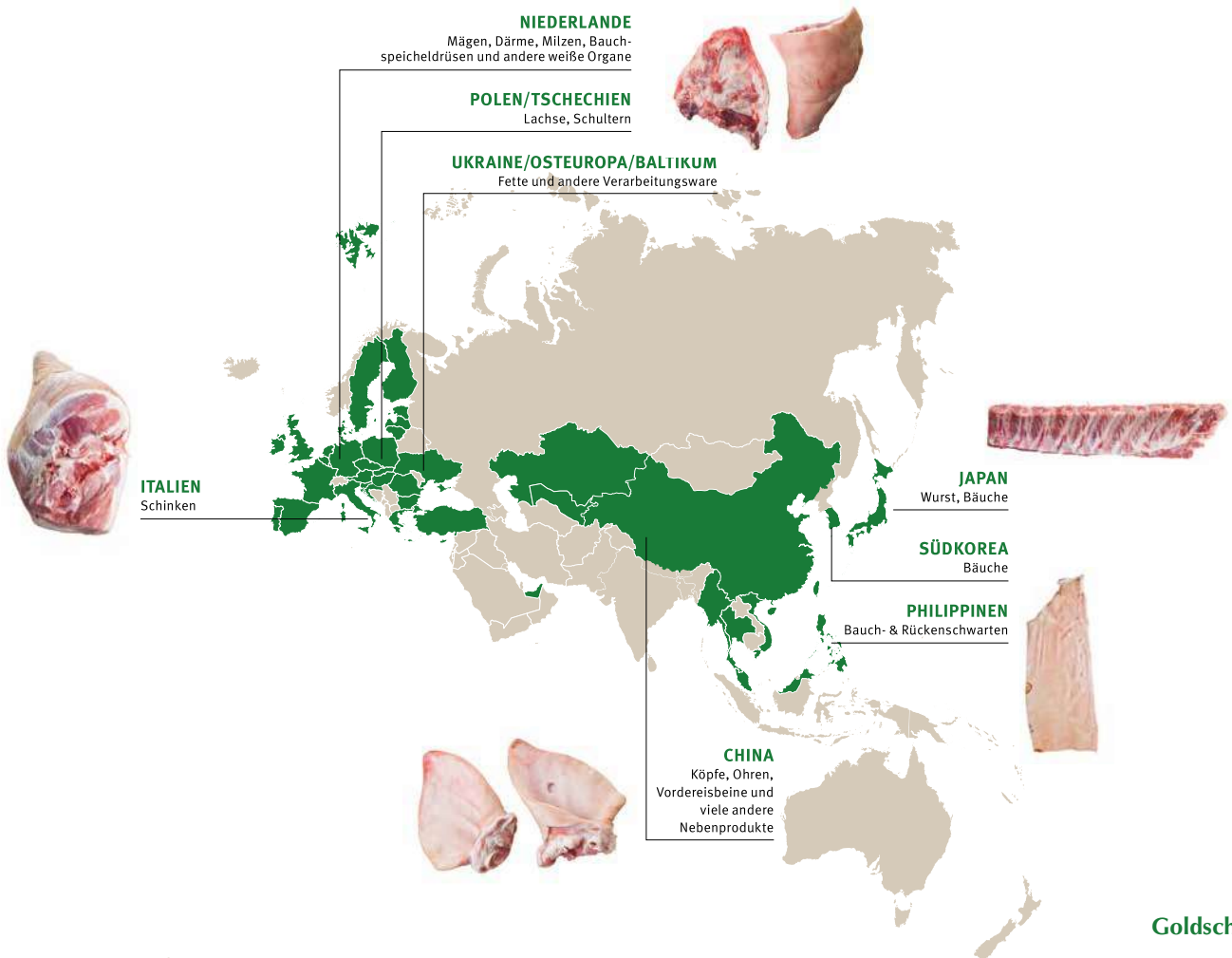
48 % des Schweinefleisches werden exportiert

Seit 2016 optimiertes Exportverpackungssystem

Abwicklung der kompletten Logistik



Goldschmaus



Goldschmaus

GARRELER TIEFKÜHLHAUS

Gefrierhaus mit 15.000 Stellplätzen

400 t Gefrierkapazität pro Tag

Tiefkühlager mit Kartонierung,
Pack-, Platten- und Schockfroster

Gefrierlagerung als Dienstleister
für andere Kunden



Goldschmaus

GOLDSCHMAUS NATUR

SB-Fleisch, Wurst, Grill- und
Kasselerartikel

Belieferung von über 320 Märkten,
tägliche Kommissionierung 100 - 150 t

Chaotisches Kistenlager mit
11.000 Stellplätzen

QS und IFS zertifiziert

135 Mio. € Umsatz



Goldschmaus

TRANSPARENTE LANDWIRTSCHAFT

„Mit eigenen Sinnen erfahren“

Mediengeprägtes Bild öffnen und
das Vertrauen gegenüber der
Landwirtschaft wieder stärken.

Landwirte durch die Schweine-
und Rinderställe begleiten

Drei teilnehmende Höfe



Goldschmaus

**VIELEN
DANK!**

